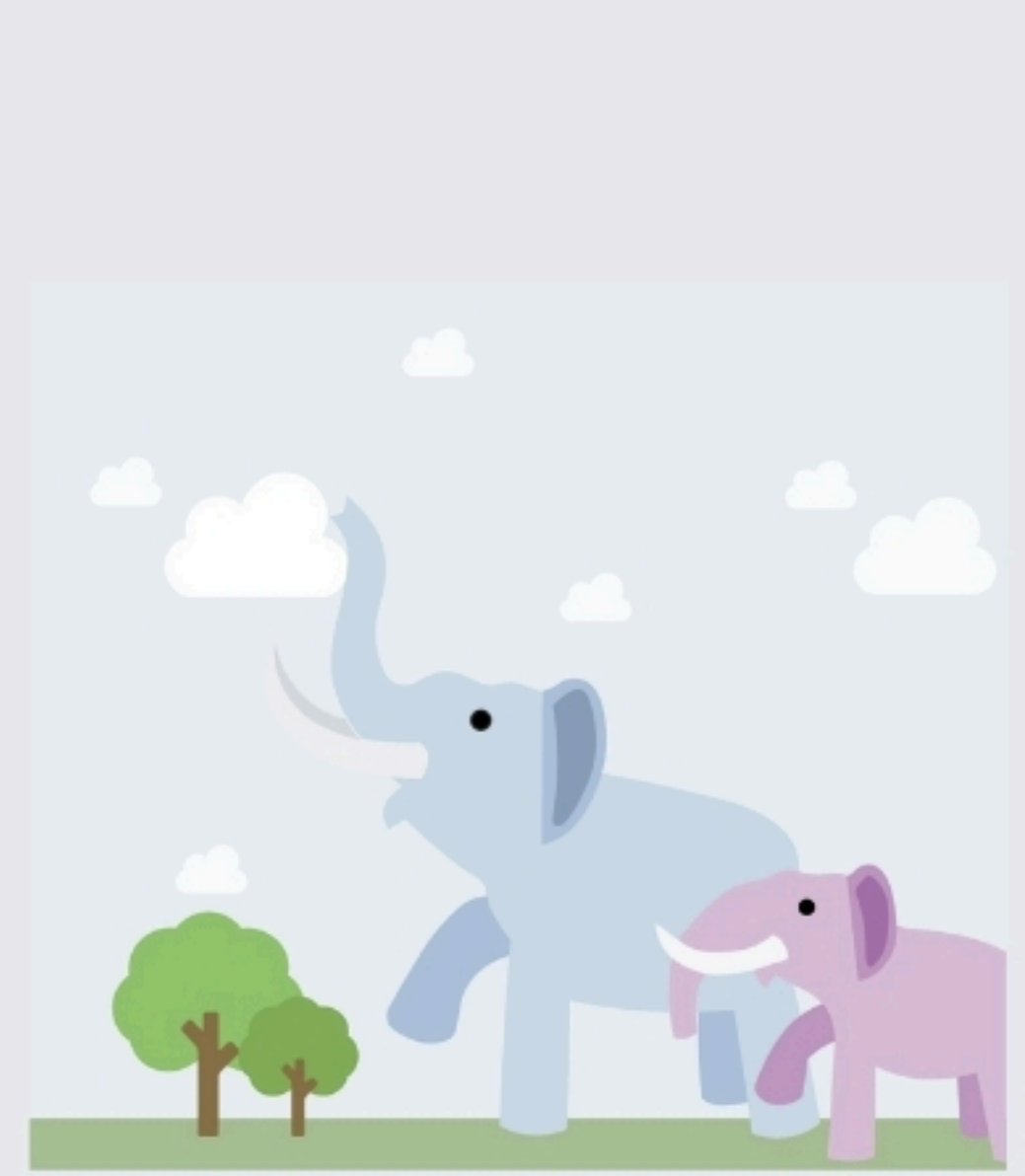
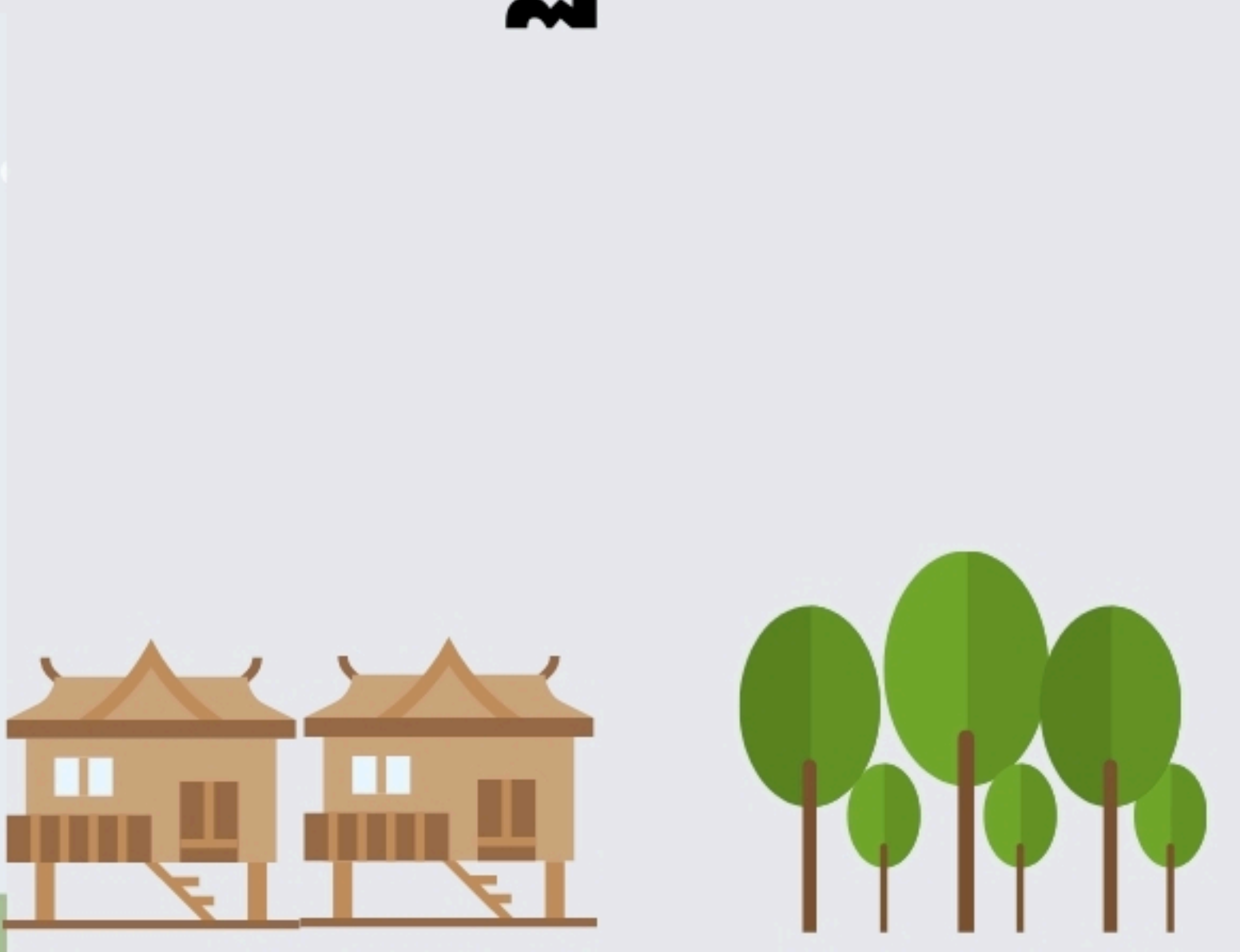




# การรับรองมาตรฐานโฮมสเตย์ไทย







# มาตรฐานโฮมสเตย์ไทย

## Homestay Standard Thailand

เพื่อเป็นเครื่องมือในการยกระดับและพัฒนาการท่องเที่ยวรูปแบบโฮมสเตย์ และเพื่อสร้างความมั่นใจให้กับนักท่องเที่ยว

โฮมสเตย์ไทย หมายถึง การท่องเที่ยวรูปแบบหนึ่ง ที่นักท่องเที่ยวจะต้องพักร่วมกับเจ้าของบ้านชายคาเดียวกัน มีห้องพักให้นักท่องเที่ยวพักได้ชั่วคราว ซึ่งมีจำนวนไม่เกิน 4 ห้อง มีผู้พักรวมกันไม่เกิน 20 คน โดยมีค่าตอบแทน และจัดบริการสิ่งอำนวยความสะดวกตามสมควร





# คุณสมบัติโฮมสเตย์ไทย เบื้องต้น 10 ประการ

- 1  เป็นรายได้เสริม
- 2  - พื้นที่ไม่เกิน 4 ห้อง  
- พักได้ไม่เกิน 20 คน
- 3  นักท่องเที่ยวพักค้างแรม  
บ้านเดียวกับเจ้าของบ้าน  
มีโอกาสแลกเปลี่ยนเรียนรู้วัฒนธรรม
- 4  สมาชิกในครอบครัว  
มีความยินดีและเต็มใจ  
รับนักท่องเที่ยว
- 5  เจ้าของบ้านและสมาชิก  
ในครอบครัวให้ความร่วมมือ  
กับชุมชนในการจัดโฮมสเตย์
- 6  บ้านต้องเป็นสมาชิก  
ของกลุ่มที่ร่วมจัดการ  
โฮมสเตย์ชุมชน
- 7  มี 3 หลังคาเรือนขึ้นไป
- 8  มีบ้านเลขที่  
ออกให้โดยส่วนราชการ
- 9  ที่ตั้งถูกต้องตามกฎหมาย
- 10  ทำตามข้อกำหนดนี้  
ไม่ต่ำกว่า 6 เดือน





# วิธีการตรวจประเมินและรับรอง มาตรฐานโฮมสเตย์ไทย



1. ประกาศรับสมัครโฮมสเตย์  
ที่มีความสนใจ



3. ประชุมเตรียมความพร้อม  
และกำหนดวันประเมิน



5. คณะกรรมการลงพื้นที่  
ตรวจประเมินตามเกณฑ์



7. ออกประกาศกรมการท่องเที่ยว  
และแจ้งผลผ่านจังหวัด



2. จัดตั้งคณะกรรมการ  
ตรวจประเมินและรับรองมาตรฐาน  
โฮมสเตย์ประจำปี และคณะกรรมการ  
ตรวจประเมินจังหวัด



4. ประสานนัดหมาย



6. สรุปผลการประเมินพร้อม  
รับรองผล





**เกียรติบัตรมาตรฐานโฮมสเตย์ไทย**





# Home Stay

## STANDARD

### Thailand

## มาตรฐานโฮมสเตย์ไทย

รับรองโดยกรมการท่องเที่ยว กระทรวงการท่องเที่ยวและกีฬา  
๒๕๖๔ - ๒๕๖๗

Certified by Department of Tourism Ministry of Tourism and Sports (2021 - 2024)

# ป้ายรับรอง

# เครื่องหมายรับรอง มาตรฐานโฮมสเตย์ไทย



**Home Stay**  
S T A N D A R D  
Thailand

หลังคาทรงไทยลายกลอน มีสีน้ำตาล ใช้เป็นสัญลักษณ์เพื่อแสดงถึง  
โฮมสเตย์ที่อยู่ในชนบทของไทย

ตัวอักษร STANDARD THAILAND มีสีแดง หมายถึง คำเพื่อใช้  
ยืนยันว่าเป็นโฮมสเตย์ที่ได้รับมาตรฐานของประเทศไทย

ตัวอักษร Home Stay สีเขียว หมายถึง การท่องเที่ยวรูปแบบ  
โฮมสเตย์ (ที่พักสัมพัสนวฒนธรรมชนบท) หรือการท่องเที่ยวเชิงนิเวศ  
ซึ่งนักท่องเที่ยวจะพักร่วมกับเจ้าของบ้านในบ้านหลังเดียวกัน







Home stay

พัฒนาสร้างต้นแบบ ต่อยอดให้กับ  
โฮมสเตย์ที่ได้มาตรฐานโฮมสเตย์ไทย  
เพื่อเพิ่มมูลค่า สร้างจุดขาย และเพิ่มอัตลักษณ์  
ให้กับชุมชน



### ต้นแบบ Healthy Homestay

- จัดทำเกณฑ์มาตรฐานต้นแบบโฮมสเตย์ที่มีการจัดการและให้บริการที่เน้นด้านสุขภาพ (Healthy Homestay) ร่วมกับ กรมสนับสนุนบริการสุขภาพ กระทรวงสาธารณสุข
- รับสมัครและคัดเลือกโฮมสเตย์ที่มีสินค้าและบริการด้านสุขภาพ
- จัดอบรมโฮมสเตย์ที่ได้รับคัดเลือกจำนวน 15 โฮมสเตย์
- ลงพื้นที่ตรวจติดตามและประเมินผล



### ต้นแบบ Eco-Friendly Homestay

- จัดทำเกณฑ์มาตรฐานและแนวทางการพัฒนาศักยภาพต้นแบบของโฮมสเตย์ที่มีการจัดการที่เป็นมิตรกับสิ่งแวดล้อม (Eco-Friendly Homestay) ร่วมกับ กระทรวงพลังงาน
- รับสมัครและคัดเลือกโฮมสเตย์ที่ได้รับมาตรฐานโฮมสเตย์ไทย
- จัดอบรมโฮมสเตย์ที่ได้รับคัดเลือกจำนวน 10 โฮมสเตย์
- ลงพื้นที่ตรวจติดตามและประเมินผล



### ต้นแบบบ้านสวยด้วยอัตลักษณ์

- อบรมการพัฒนาบ้านสวยด้วยอัตลักษณ์ให้กับโฮมสเตย์ที่ได้มาตรฐานโฮมสเตย์ไทย จำนวน 40 ชุมชน
  - แนวทางการตกแต่งเพื่อเพิ่มมูลค่าของชุมชนโฮมสเตย์
  - การนำเสนออัตลักษณ์ของชุมชนให้มีความน่าอยู่และมีเอกลักษณ์เฉพาะตัว
  - แนวทางการให้บริการที่สร้างความแตกต่างในชุมชนและสุขลักษณะ
- จัดทำแบบทดสอบและคัดเลือกโฮมสเตย์ 4 โฮมสเตย์
- ลงพื้นที่เพื่อแนะนำและตกแต่งบ้านพักโฮมสเตย์ให้เป็นโฮมสเตย์ต้นแบบ