



ประกาศเทศบาลตำบลแม่ยาว  
เรื่อง การกำหนดระยะเวลาแล้วเสร็จของกระบวนการบริการ ขั้นตอน และวิธีปฏิบัติ  
ในการให้บริการประชาชนของเทศบาลตำบลแม่ยาว

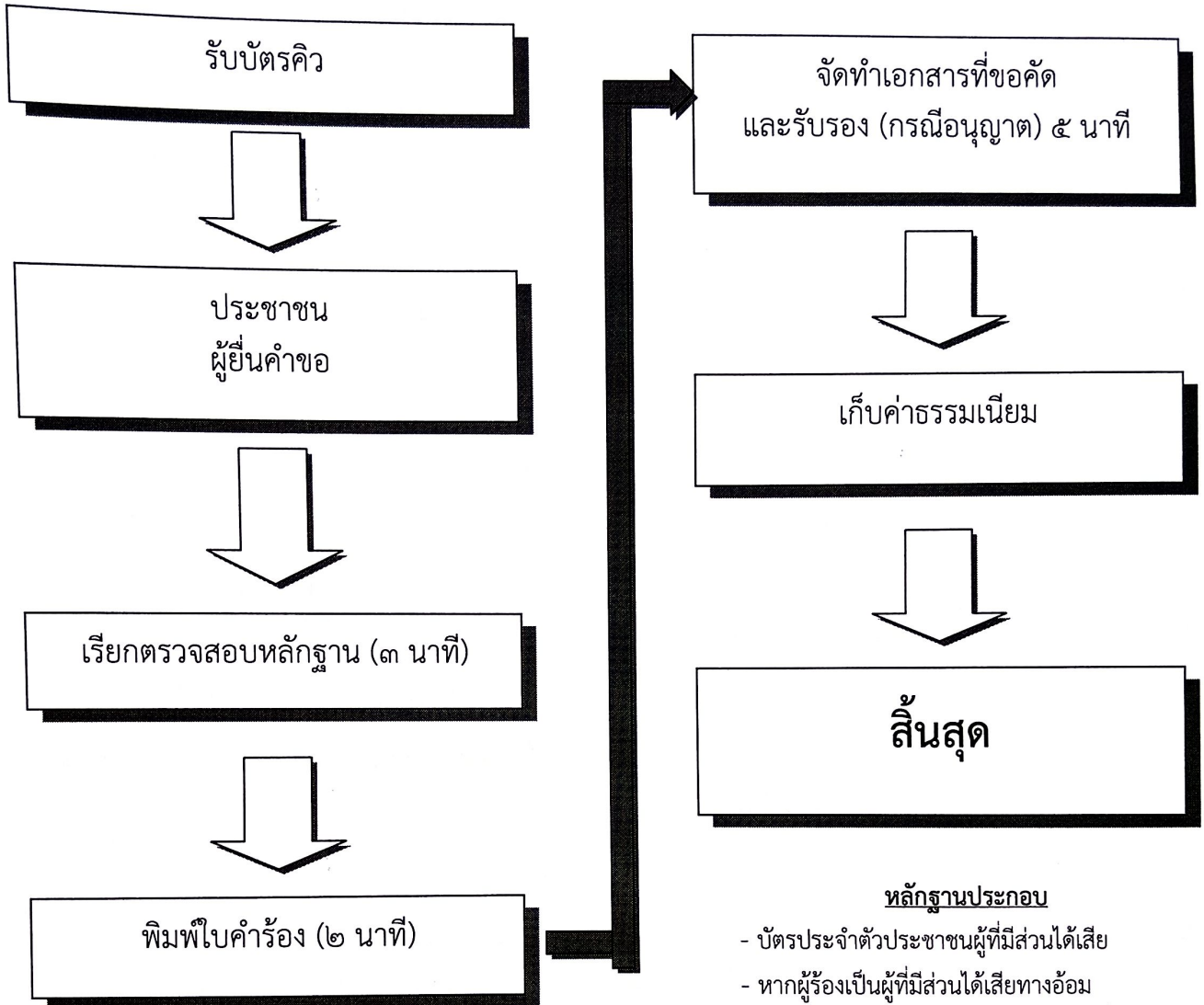
.....

เพื่อให้การอำนวยความสะดวกและตอบสนองความต้องการของประชาชนเป็นไปอย่างรวดเร็วและถูกต้องสอดคล้องกับพระราชกฤษฎีกาว่าด้วยหลักเกณฑ์และวิธีการบริหารกิจการบ้านเมืองที่ดี พ.ศ.๒๕๔๖ องค์กรปกครองส่วนท้องถิ่นจัดให้มีการกระจายอำนาจการตัดสินใจ ในการพิจารณาสั่งการ อนุญาต การอนุมัติ หรือการปฏิบัติราชการให้เป็นไปตามระเบียบ สำนักนายกรัฐมนตรี ว่าด้วยการมอบอำนาจ พ.ศ.๒๕๔๖ และเทศบาลตำบลแม่ยาวได้จัดทำประกาศเทศบาลตำบลแม่ยาว เรื่อง การลดขั้นตอนและระยะเวลาการปฏิบัติราชการเพื่อประชาชน ลงวันที่ ๑ ตุลาคม ๒๕๖๕ นั้น

เนื่องด้วยคณะทำงานปรับปรุงขั้นตอนและระยะเวลาการปฏิบัติราชการ ได้เห็นชอบปรับปรุงกระบวนการและขั้นตอนการให้บริการงานทะเบียนราษฎรเพื่อความสะดวกและตอบสนองความต้องการของประชาชน และเพื่อเป็นการอำนวยความสะดวกให้แก่ประชาชนผู้มารับบริการ เทศบาลฯ จึงได้กำหนดระยะเวลาแล้วเสร็จของกระบวนการบริการ ขั้นตอน และวิธีปฏิบัติในการให้บริการงานทะเบียนราษฎร สำนักปลัดเทศบาล เทศบาลตำบลแม่ยาว ให้ประชาชนได้รับทราบ ดังนี้

### แผนภูมิแสดงขั้นตอน

การตรวจ คัด และรับรองสำเนารายการทะเบียนราษฎรจากฐานข้อมูล  
งานทะเบียนราษฎร สำนักปลัดเทศบาล เทศบาลตำบลแม่ยาว

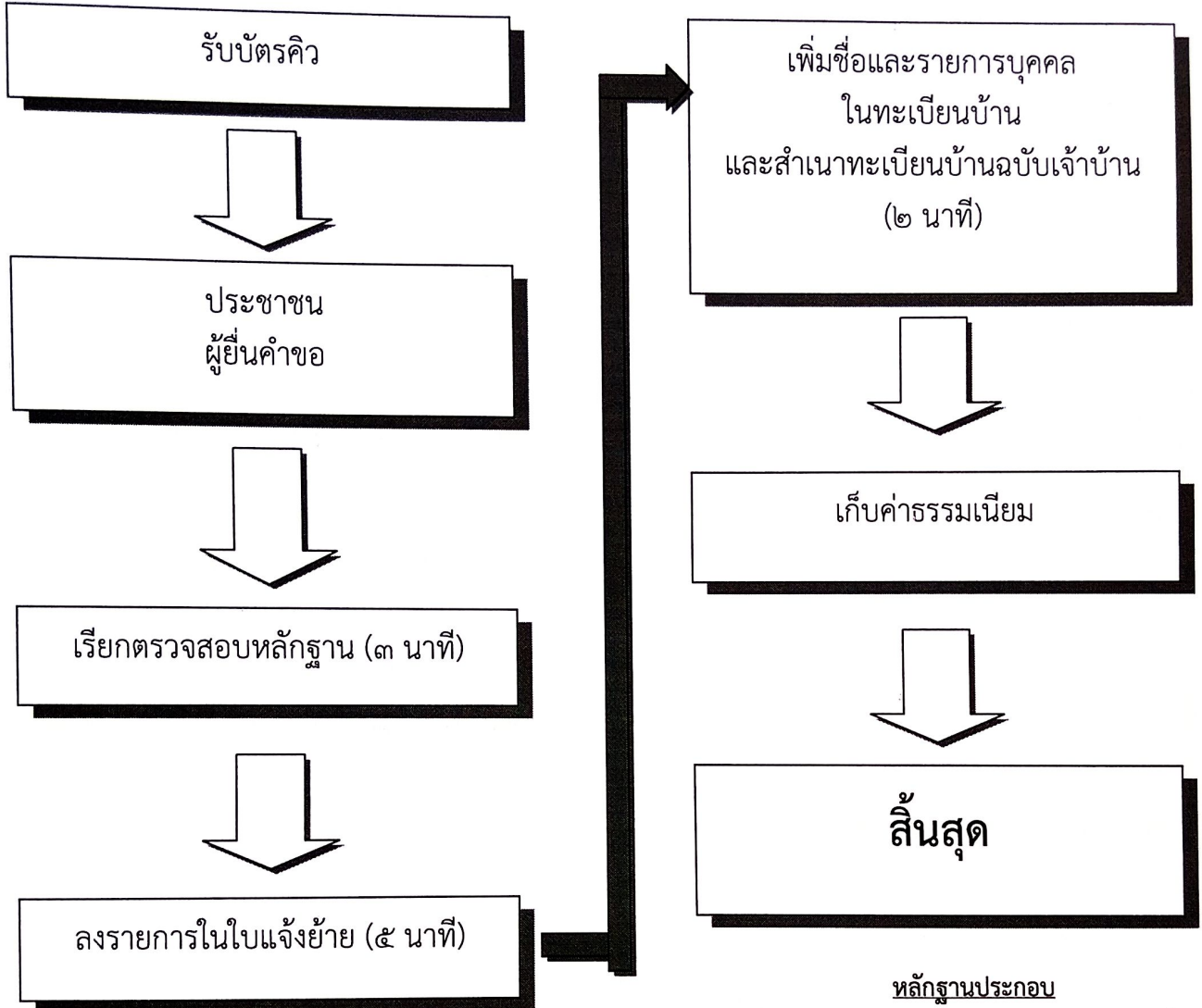


#### หลักฐานประกอบ

- บัตรประจำตัวประชาชนผู้ที่มีส่วนได้เสีย
- หากผู้ร้องเป็นผู้ที่มีส่วนได้เสียทางอ้อม นายทะเบียนจะสอบสวนบันทึกปากคำ เพื่อยืนยัน ความเป็นผู้ที่มีส่วนได้เสีย ไว้เป็นหลักฐาน เพื่อให้เกิดความรับผิดชอบ ขอบทางอาญา ถ้าเป็นผู้ที่ไม่มีส่วนได้เสีย ก็ไม่จำเป็นต้องสอบสวนแต่อย่างใด
- เอกสาร "การตรวจ คัด และรับรอง สำเนา รายการทะเบียนราษฎร"

สรุป กระบวนการ ๖ ขั้นตอน

แผนภูมิแสดงขั้นตอน  
การแจ้งย้ายปลายทางอัตโนมัติ  
งานทะเบียนราษฎร สำนักปลัดเทศบาล เทศบาลตำบลแม่ยาว



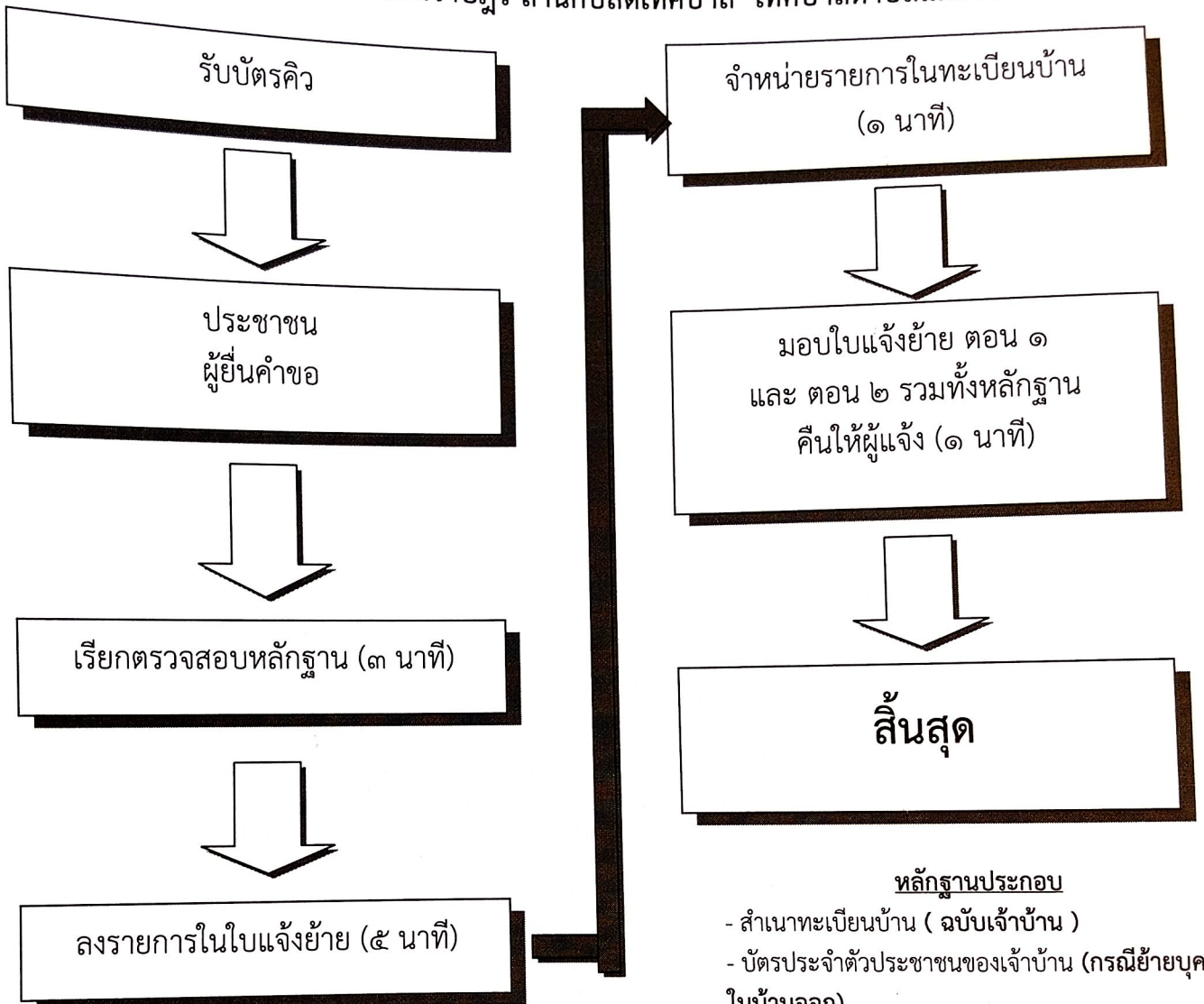
**กำหนดเวลา**  
เมื่อมีคนในบ้านย้ายออก - ย้ายเข้า เจ้าบ้านไม่แจ้งย้าย  
ภายใน ๑๕ วัน นับตั้งแต่วันที่มีคนย้ายออก - ย้ายเข้า ต้อง  
ระวางโทษ ปรับไม่เกิน ๑,๐๐๐ บาท

- หลักฐานประกอบ**
- สำเนาทะเบียนบ้าน (ฉบับเจ้าบ้าน) ของบ้านที่จะย้ายเข้า
  - บัตรประจำตัวประชาชน และสำเนาทะเบียนบ้านของเจ้าบ้าน ที่จะย้ายไปอยู่ใหม่
  - บัตรประจำตัวประชาชน และสำเนาทะเบียนบ้านผู้ย้าย
  - เอกสาร "การแจ้งย้ายปลายทาง"

### แผนภูมิแสดงขั้นตอน

### การแจ้งย้ายออก

### งานทะเบียนราษฎร สำนักปลัดเทศบาล เทศบาลตำบลแม่ยาว



**กำหนดเวลา**  
ต้องแจ้งย้ายออกภายใน ๑๕ วัน นับแต่วันย้าย  
ออก  
ถ้าเกินกำหนด ปรับไม่เกิน ๑,๐๐๐ บาท

#### หลักฐานประกอบ

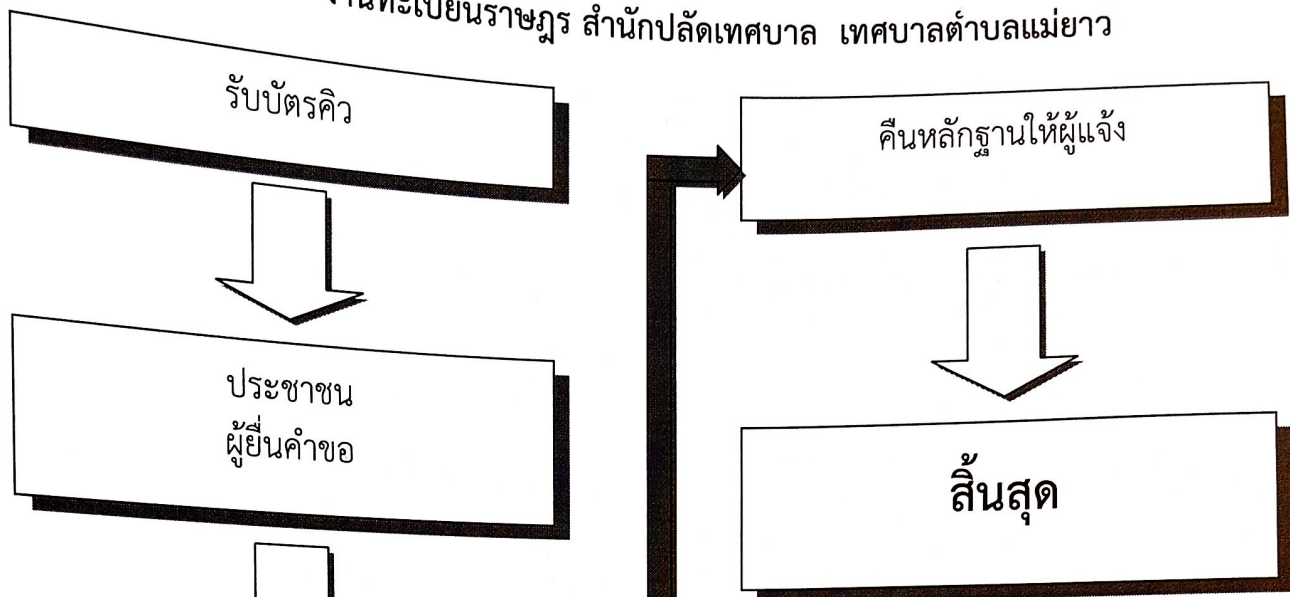
- สำเนาทะเบียนบ้าน (ฉบับเจ้าบ้าน)
- บัตรประจำตัวประชาชนของเจ้าบ้าน (กรณีย้ายบุคคลในบ้านออก)
- หนังสือมอบอำนาจจากเจ้าบ้าน (ถ้ามี)
- บัตรประจำตัวประชาชนของผู้ที่ได้รับมอบหมายจากเจ้าบ้าน (กรณีมอบอำนาจ)
- บัตรประจำตัวประชาชนของผู้ย้ายที่อยู่ กรณีแจ้งย้ายที่อยู่ของตนเอง ทั้งนี้ผู้ย้ายที่อยู่ สามารถร้องขอทำหน้าที่เจ้าบ้าน เพื่อแจ้งย้ายที่อยู่ของตนเองได้
- เอกสาร "การแจ้งย้าย" (ต้องไปเอาที่เทศบาลฯ หรือสถานที่พึงได้ ตามเงื่อนไขที่กำหนด)

สรุป กระบวนการ ๖ ขั้นตอน

### แผนภูมิแสดงขั้นตอน

#### การแจ้งย้ายเข้า

งานทะเบียนราษฎร สำนักปลัดเทศบาล เทศบาลตำบลแม่ยาว



เรียกตรวจสอบหลักฐาน (๕ นาที)

เพิ่มชื่อในทะเบียนบ้าน (๕ นาที)

**กำหนดเวลา**  
ต้องแจ้งย้ายออกภายใน ๑๕ วัน นับแต่วันย้ายออก  
ถ้าเกินกำหนด ปรับไม่เกิน ๑,๐๐๐ บาท

คืนหลักฐานให้ผู้แจ้ง

สิ้นสุด

#### หลักฐานประกอบ

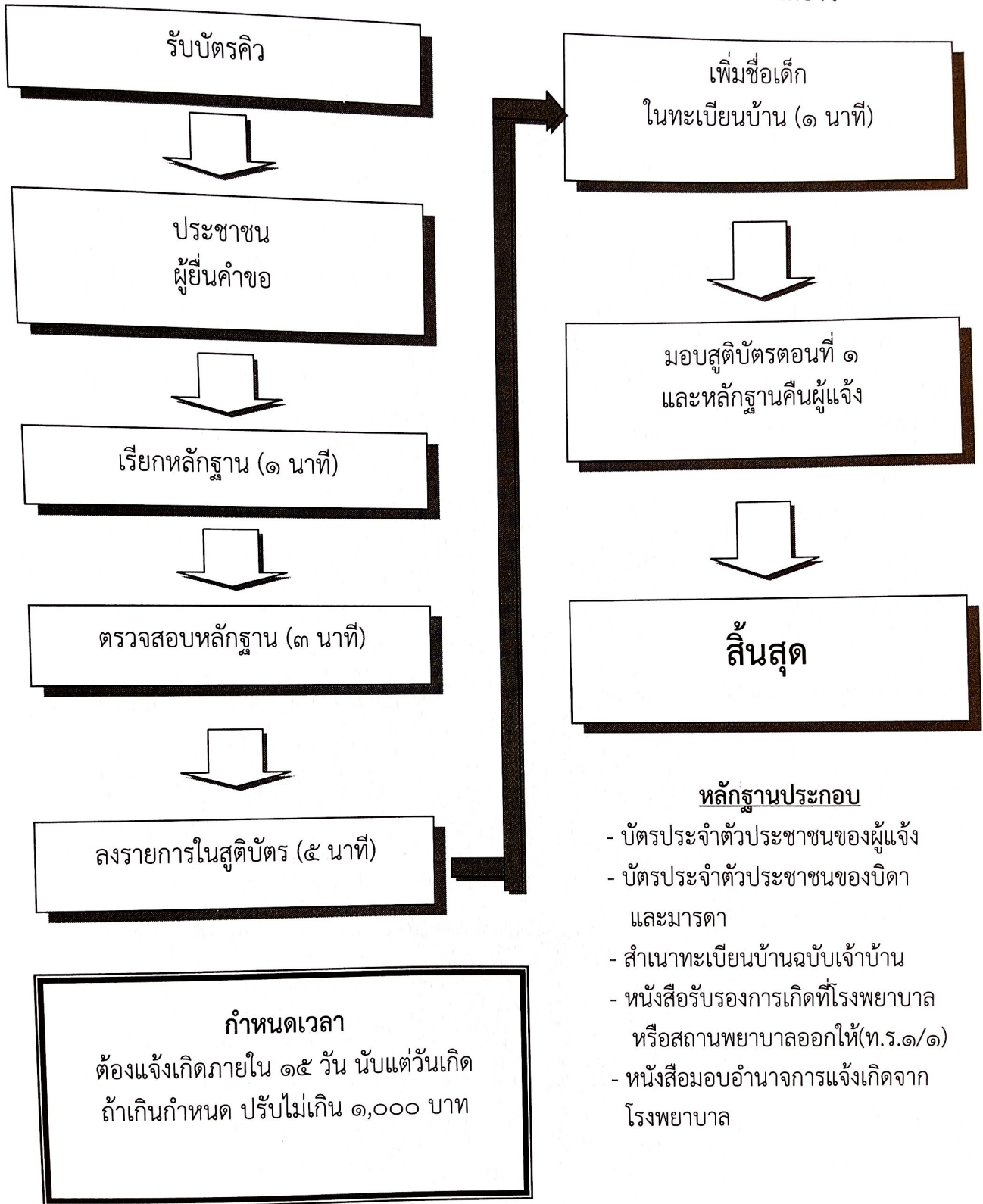
- สำเนาทะเบียนบ้านฉบับเจ้าบ้าน
- บัตรประจำตัวประชาชนของเจ้าบ้าน
- หนังสือมอบอำนาจจากเจ้าบ้าน(ถ้ามี)
- สำเนาบัตรประจำตัวประชาชนของผู้ที่ได้รับมอบอำนาจจากเจ้าบ้าน (กรณีมอบอำนาจ)
- ใบแจ้งย้ายที่อยู่ (ท.ร.๖) ตอนที่ ๑ และตอนที่ ๒

สรุป กระบวนการ ๕ ขั้นตอน

### แผนภูมิแสดงขั้นตอน

### การแจ้งเกิด

### งานทะเบียนราษฎร สำนักปลัดเทศบาล เทศบาลตำบลแม่ยาว



#### หลักฐานประกอบ

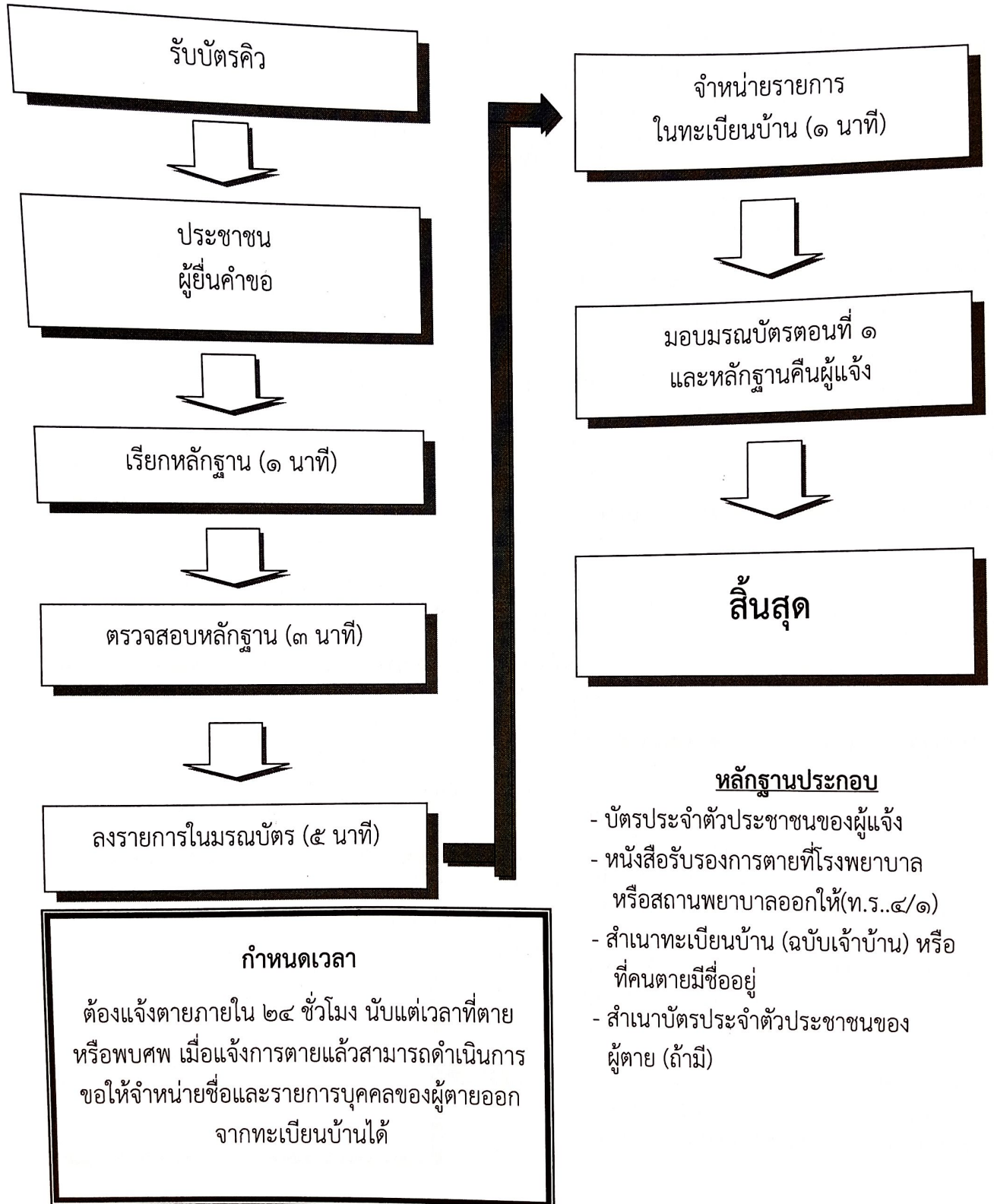
- บัตรประจำตัวประชาชนของผู้แจ้ง
- บัตรประจำตัวประชาชนของบิดาและมารดา
- สำเนาทะเบียนบ้านฉบับเจ้าบ้าน
- หนังสือรับรองการเกิดที่โรงพยาบาลหรือสถานพยาบาลออกให้(ท.ร.๑/๑)
- หนังสือมอบอำนาจการแจ้งเกิดจากโรงพยาบาล

สรุป กระบวนการ ๗ ขั้นตอน

## แผนภูมิแสดงขั้นตอน

### การแจ้งตาย

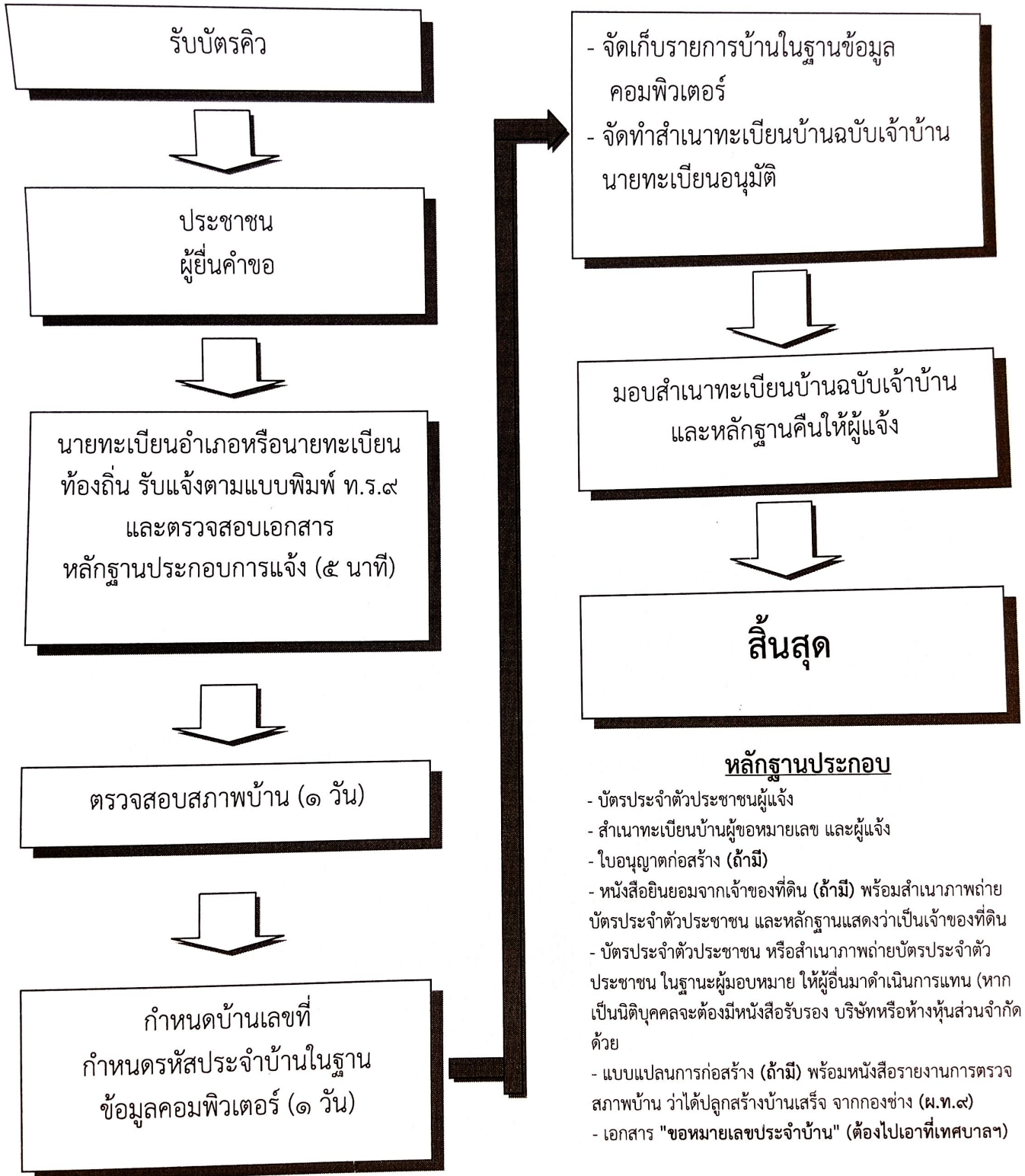
งานทะเบียนราษฎร สำนักปลัดเทศบาล เทศบาลตำบลแม่ยาว



## แผนภูมิแสดงขั้นตอน

### การขอเลขหมายประจำบ้าน

#### งานทะเบียนราษฎร สำนักปลัดเทศบาล เทศบาลตำบลแม่ยาว



สรุป กระบวนการ ๗ ขั้นตอน



จึงประกาศมาให้ทราบโดยทั่วกัน

ประกาศ ณ วันที่ ๓ ตุลาคม พ.ศ. ๒๕๖๕



(นายอภิรักษ์ อินตะวัง)  
นายกเทศมนตรีตำบลแม่ยาว